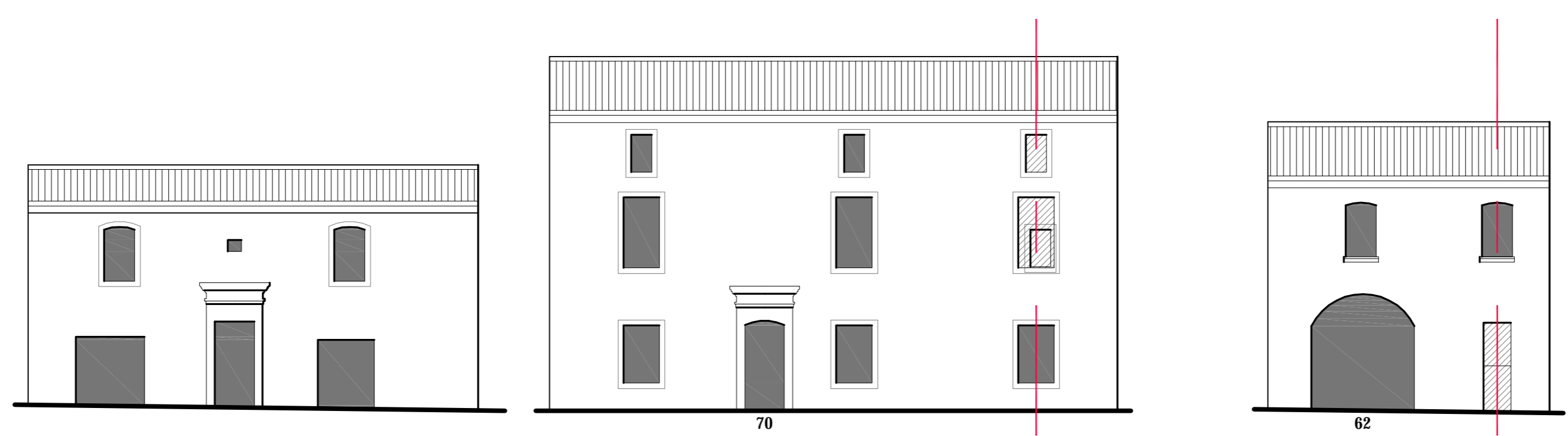


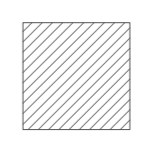
Alignement de façades

- A. Zinguerie-couverture
 - A1. Factice, tuile canal
 - A2. Couverture, tuile canal
 - A3. Gênoise, tuile canal et liseré terre-cuite
 - A4. Gouttière ou chéneau zinc
 - A5. Descente d'eau pluviale, zinc
 - A6. Dauphin fonte
 - A7. Protection d'entablement (zinc ou plomb)
- B. Pierre de taille
 - B1. Corniche
 - B2. Encadrement
 - B3. Arcature
 - B4. Clé de voute
 - B5. Linteau
 - B6. Entablement
 - B7. Appareillage pierre de taille
 - B8. Emmarchement, pierre froide
 - B9. Chaîne d'angle
 - B10. Bandeau
- C. Enduits
 - C1. Enduit courant, chaux naturelle frottée
 - C2. Encadrement
 - C3. Soubassement
- D. Menuiserie
 - D1. Bois massif peint
 - D2. Ferrures cloutées
 - D3. Fenêtre à petits carreaux
 - D4. Petits bois
 - D5. Menuiserie grand jour
- E. Serrurerie
 - E1. Arrêt de volet
 - E2. Ouvrage de serrurerie fine (garde-corps, balcon...)
- F. Divers éléments de façade
 - F1. Plaque professionnelle
 - F2. Grille aération, terre-cuite

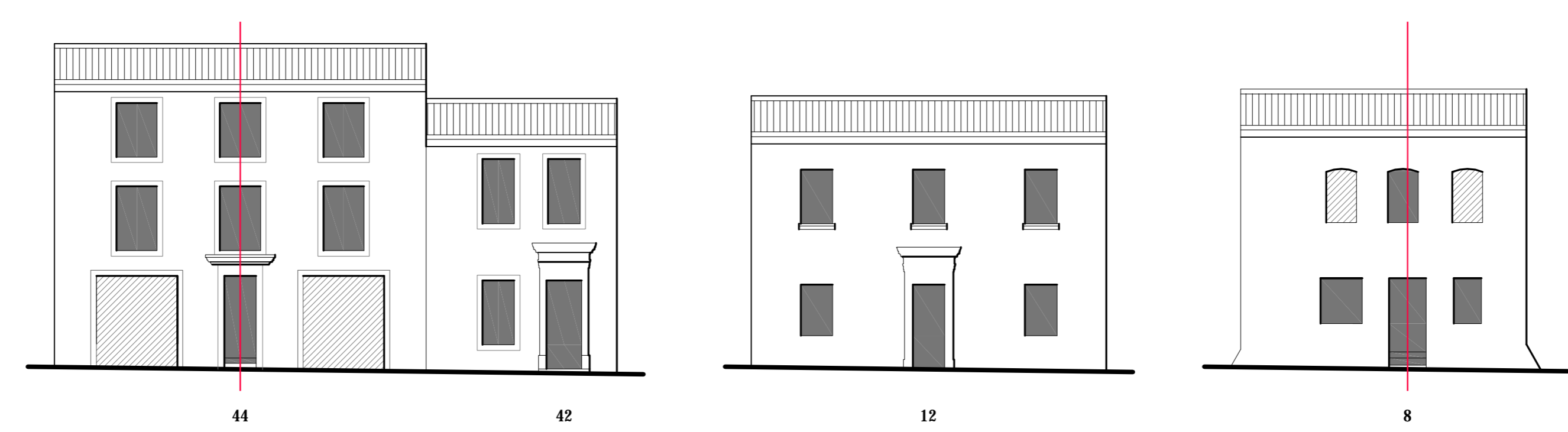


Axe de composition

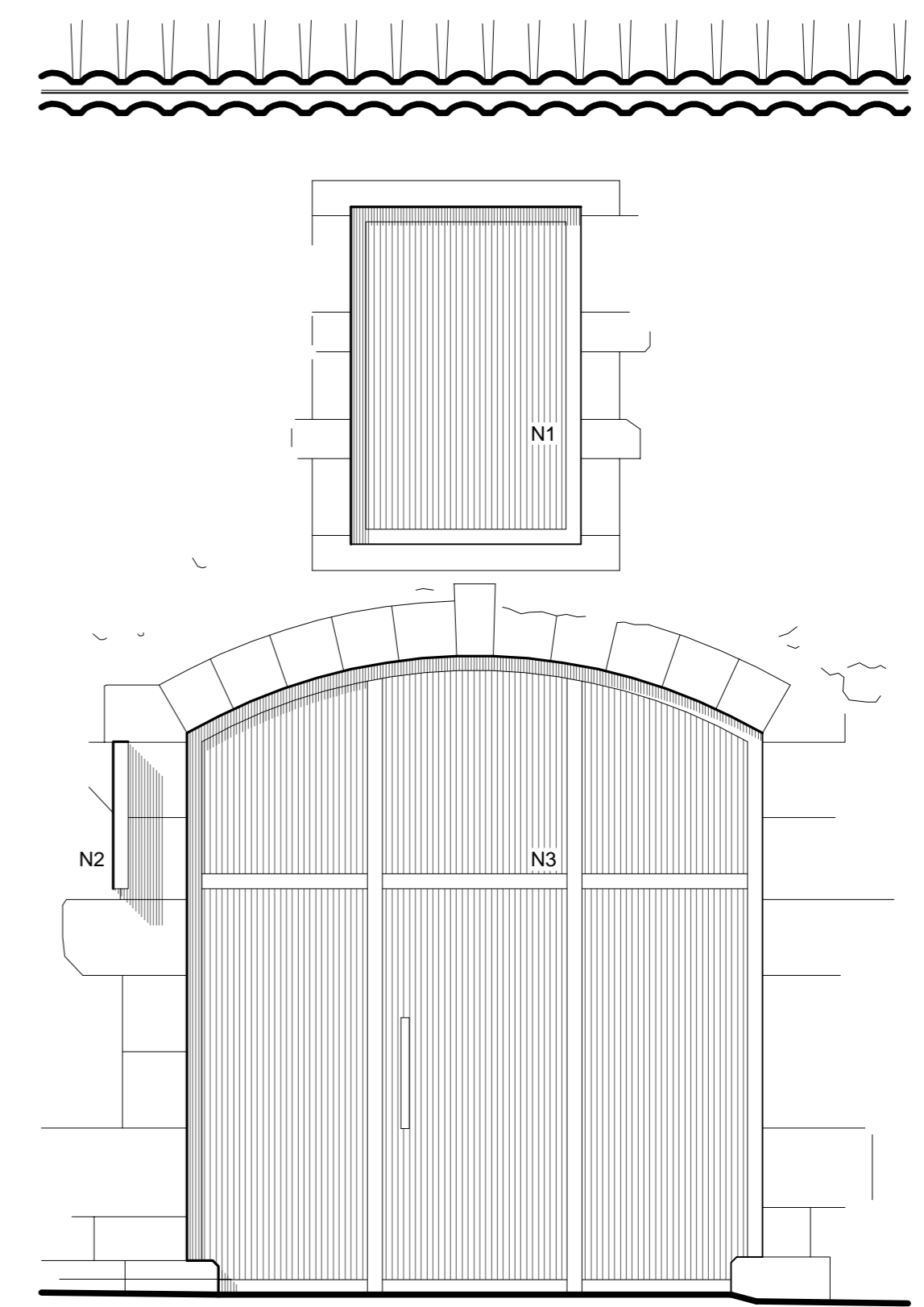
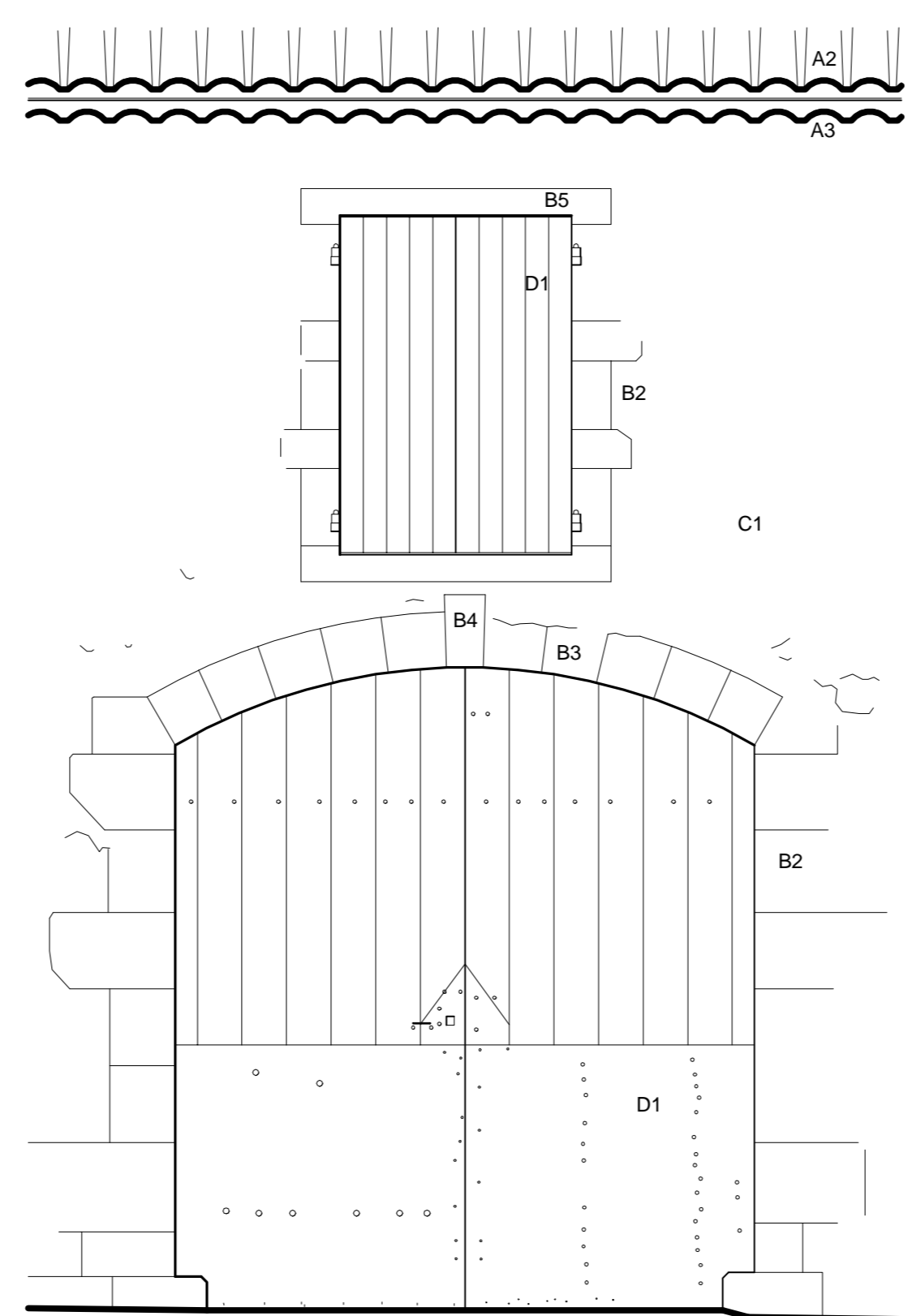
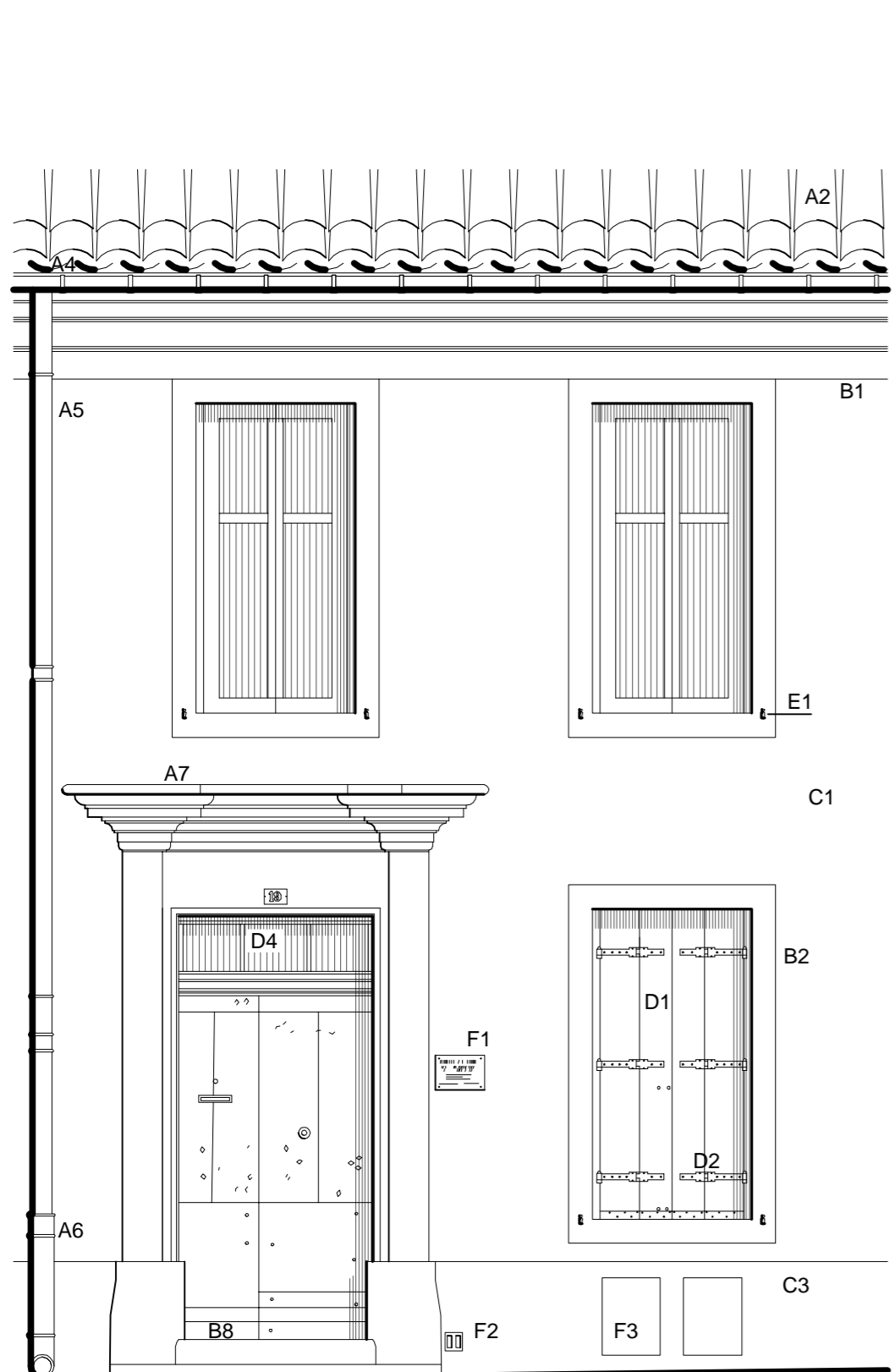
Principes de reconstitution de façades dans le respect des règles de proportion, d'alignement et de symétrie des percements



Nouveau percement



Alignement de façades



FACADES DE LA GRAND'RUE

GARD . BOUILLARGUES EN COSTIÈRES . CAMPAGNE DE RÉNOVATION DES FAÇADES DU CENTRE-VILLE
AUTIN ARCHITECTE . JANVIER 2017