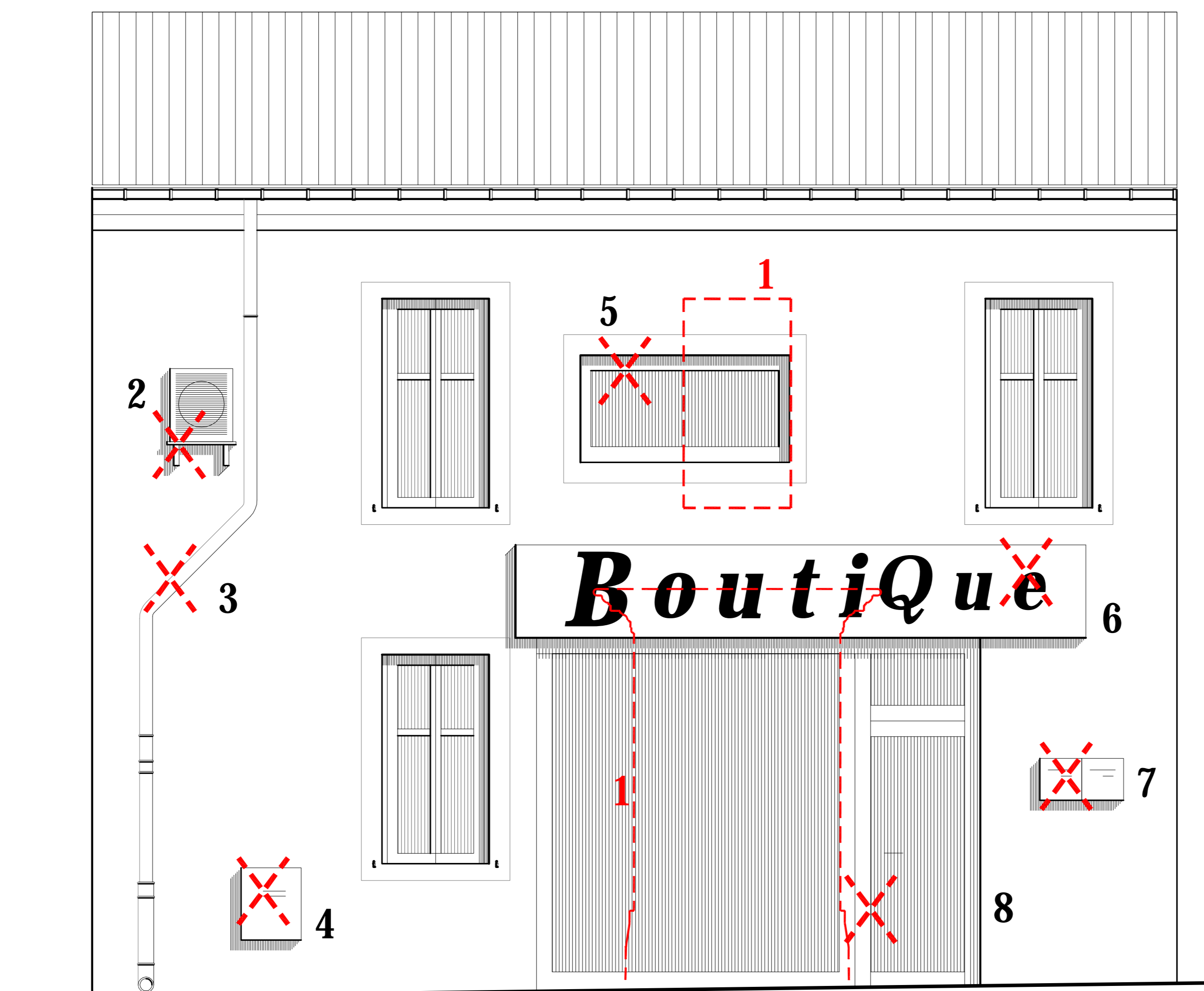




FACADE EXISTANTE



1. Démolition de percements traditionnels
2. Climatiseur en façade
3. Dévoiement de descente EP
4. Coffret réseaux en saillie
5. Percement disproportionné
6. enseigne "bandeau" en façade
7. Boîte-aux-lettres en saillie
8. Percement désaxé

PRATIQUES A EVITER

PRATIQUES A EVITER